

# RAPPORT D'ACTIVITÉ

de Mon CEP par  
Avenir Actifs PACA Corse

# 2025



---

# SOMMAIRE

04	.....	Édito	18	.....	Résultats PACA Corse
06	.....	Présentation du service	21	.....	Baromètre
08	.....	Événements marquants	22	.....	Résultats départementaux
10	.....	Service de proximité	30	.....	Témoignages partenaires
12	.....	Accessibilité	34	.....	Témoignages conseillers
13	.....	Satisfaction et réclamations	36	.....	Témoignages bénéficiaires
14	.....	Délivrance	38	.....	Bilan national
15	.....	Profils conseillers	39	.....	Enjeux marché 2024-2027
16	.....	Partenariats	40	.....	Organigramme
17	.....	Information et promotion	41	.....	Notes

---

# ÉDITO



**Annabelle Mazaleyrat,**  
Directrice de projet  
lot PACA et Corse



**Jean-Joël Fraizy,**  
Directeur mandataire du  
CIBC Alpes Provence

Permettre à chacun de réfléchir à son avenir professionnel, de faire des choix éclairés et de sécuriser son parcours : telle est l'ambition de Mon conseil en évolution professionnelle, encadré par les lois de 2014 et de 2018.

Ce droit à l'accompagnement s'adresse à toutes et tous, quels que soient l'âge, le statut ou la situation professionnelle.

En 2025, 13 161 personnes ont été accompagnées en PACA et en Corse. Parmi elles, 28 % ont plus de 45 ans et 16 % plus de 50 ans, rappelant combien les enjeux d'évolution professionnelle traversent l'ensemble de la vie active. Mon CEP accompagne également des publics aux situations variées, dont 8 % de travailleurs indépendants, preuve que les transitions professionnelles concernent aujourd'hui des parcours de plus en plus diversifiés.

Contrairement à certaines idées reçues, Mon CEP ne se limite pas aux projets de reconversion par la formation.

Il accompagne aussi celles et ceux qui souhaitent créer ou reprendre une entreprise, dialoguer avec leur employeur sur leur évolution professionnelle, ou encore construire un nouveau projet d'emploi. Cette diversité de situations reflète la réalité des trajectoires professionnelles et la nécessité d'un accompagnement sur mesure.

L'accès à ce droit repose sur un maillage territorial solide. Avec 82 sites d'accueil en PACA et en Corse, Mon CEP est présent au plus près des publics. L'ouverture de deux nouveaux sites en 2025, ainsi que la perspective de quatre nouvelles implantations en 2026, témoignent de notre volonté constante de renforcer l'accès au service.

Pour autant, Mon CEP reste encore insuffisamment mobilisé. Son développement constitue un défi collectif. Il repose sur l'engagement de nos équipes, sur la qualité des partenariats construits avec les acteurs de l'emploi et de la formation, mais aussi sur notre capacité à faire connaître ce droit encore trop méconnu.

En 2025, cet engagement s'est traduit par près d'une centaine d'actions de professionnalisation pour nos conseillers et par le développement d'approches plus expérientielles dans l'accompagnement, avec plus de 600 PMSMP réalisées.

Les grands enjeux en matière de politique de l'emploi dans nos territoires ne peuvent se construire qu'avec les premiers concernés : les salariés et les entreprises. Mon CEP est précisément là pour faire vivre ce dialogue et accompagner ces transformations.

*Annabelle Mazaleyrat*  
*et*  
*Jean-Joël Fraizy*

# PRÉSENTATION DU SERVICE

« Le conseil en évolution professionnelle constitue un processus gratuit d'appui pour faire le point sur sa situation professionnelle, et, le cas échéant, élaborer, formaliser et mettre en oeuvre une stratégie visant l'évolution professionnelle. »

## Comment accompagne-t-on les bénéficiaires ?

Le service commence par un aiguillage puis se poursuit par un ou plusieurs entretiens selon les besoins. Un état des lieux partagé permet de faire un point sur votre situation et de définir les services qui seront utiles. L'accompagnement peut se poursuivre par la définition du projet ou le déploiement de

plans d'actions (ex. mobilisation des services et de dispositifs de droit commun).

## Comment prendre rendez-vous ?

Par téléphone du lundi au vendredi de 8h00 à 19h00 et le samedi de 9h00 à 12h00 ou sur notre site internet.

09 72 01 02 03

[www.avenir-actifs.org/pacacorse](http://www.avenir-actifs.org/pacacorse)



GRATUIT



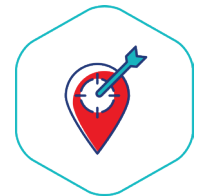
PERSONNALISÉ



NEUTRE



CONFIDENTIEL



DE PROXIMITÉ

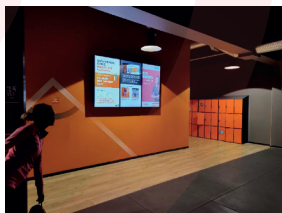
# PRÉSENTATION DU SERVICE



# ÉVÉNEMENTS MARQUANTS

## JANVIER ET FÉVRIER

- Conventions de partenariat Ociapiat et OPCO Santé
- Campagne de publicité dans les salles de sport Basic Fit de la région PACA



## MARS ET AVRIL

- Comité de pilotage régional
- Convention de partenariat OPCO Atlas
- Comités régionaux en PACA et en Corse



## MAI ET JUIN

- Opération sets de table
- Campagne audio-digital et lancement de la campagne d'influence



# ÉVÉNEMENTS MARQUANTS

## JUILLET ET AOÛT

- Séminaire conseillers Mon CEP PACA Corse
- Comité de pilotage régional



## SEPTEMBRE ET OCTOBRE

- 6<sup>ème</sup> édition des semaines de l'évolution professionnelle
- 6<sup>ème</sup> baromètre de l'évolution professionnelle
- Comité de pilotage régional
- Echanges de pratiques Cap Emploi (04 et 05)



## NOVEMBRE ET DECEMBRE

- 2<sup>ème</sup> édition de l'Université d'automne
- Echanges de pratiques Cap Emploi (13 et 84)
- Webinaire à destination des organismes de formation



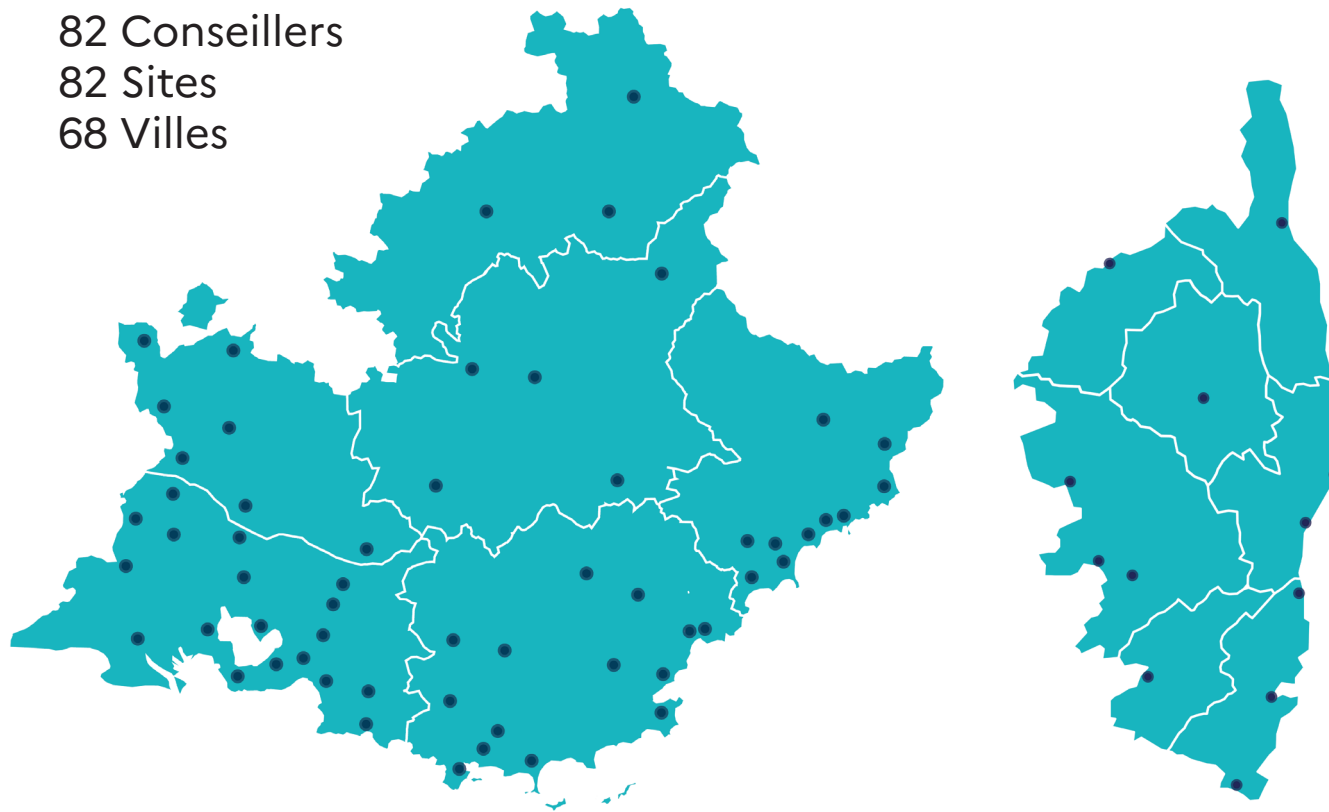
---

# SERVICE DE PROXIMITÉ

82 Conseillers

82 Sites

68 Villes



# SERVICE DE PROXIMITÉ

AIX-EN-PROVENCE, AJACCIO, ALÉRIA, ANTIBES, ARLES, AUBAGNE, AUPS, AVIGNON, BARCELONNETTE, BASTIA, BERRE L'ÉTANG, BOLLÈNE, BONIFACIO, BOUC-BEL-AIR, BREIL-SUR-ROYA, BRIANÇON, BRIGNOLES, CABRIÈS, CADEROUSSE, CARPENTRAS, CASTELLANE, CAVAILLON, CHÂTEAURENARD, CORTE, DIGNE-LES-BAINS, DRAGUIGNAN, EMBRUN, FREJUS, GAP, GHISONACCIA, GRASSE, GROSSETO-PRUGNA, HYÈRES, LA-SEYNE-SUR-MER, LA VALETTE-DU-VAR, LE LUC, L'ÎLE ROUSSE, MANDELIEU-LA-NAPOULE, MANOSQUE, MARIGNANE, MARSEILLE, MARTIGUES, MENTON, NICE, PERTUIS, PORTO-VECCHIO, PORT-SAINT-LOUIS-DU-RHÔNE, PROPRIANO, ROQUEBILLIÈRE, SAGONNE, SAINTE-MAXIME, SAINT-LAURENT-DU-VAR, SAINT-MAXIMIM, SAINT-RAPHAËL, SAINT-RÉMY-DE-PROVENCE, SAINT-TROPEZ, SALON-DE-PROVENCE, SARI SOLENZARA, SENAS, SIGNES, SISTERON, TARASCON, TOULON, VAISON-LA-ROMAINE, VALBONNE, VALLAURIS, VENELLES, VILLE DI PIETRABUGNO.

Le CIBC Alpes Provence est mandataire du CEP en région PACA et en Corse, en partenariat avec :

En PACA :



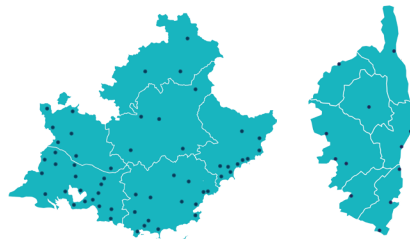
En Corse :



# ACCESSIBILITÉ

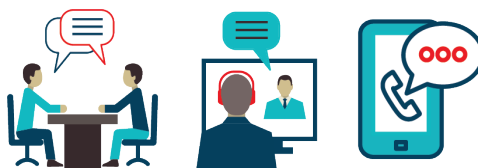
**2** nouveaux sites en 2025  
AFPA La Valette et Vallauris

**82** lieux d'accueil en 2025  
à moins de 30 min de chez vous  
68 en PACA et 14 en Corse



**103 COLLABORATEURS**  
dont 12 chargés  
d'info et  
14 managers de  
proximité

**Continuité de SERVICE**  
garantie y compris  
pendant les périodes  
scolaires



**100% des modalités  
proposées  
dès le 1er RDV**



Des horaires élargis sur chaque  
département  
rendez-vous à **8h**, entre **12h et 14h**,  
jusqu'à **20h** et le **samedi matin**

Délai de premier  
rendez-vous  
**9,69 jours en PACA**  
**6,26 en Corse**

# SATISFACTION ET RÉCLAMATIONS

L'amélioration continue est une démarche essentielle pour toute organisation cherchant à rester compétitive et efficace mais aussi et surtout à assurer la satisfaction des bénéficiaires, en prenant en compte leurs retours.

**Satisfaction** - les taux de satisfaction de PACA suivent les tendances du lot quand la Corse reste au-dessus.

→ Taux de satisfaction global :  
96% lot, 96% PACA et 98% Corse.

→ Taux de satisfaction sur les délais de rendez-vous :  
96% lot, 96% PACA et 98% Corse.

→ Taux de satisfaction sur la modalité et le lieu de RDV proposés :  
97% lot, 97% PACA et 97% Corse.

→ Taux de satisfaction "relation avec votre conseiller" :  
94% lot, 94% PACA et 95% Corse.

**Réclamations** - le nombre de réclamations totales en 2025 est de 64 pour le lot (64 PACA et 0 Corse) comparé aux 1056 réclamations au total au national.

→ Nombre de réclamations sur motif "accessibilité":  
21 sur le lot (21 PACA et 0 Corse) sur 441 au national.

→ Nombre de réclamations sur le motif "relation avec le conseiller": 23 sur le lot (23 PACA et 0 Corse) sur 323 au national.

→ Nombre réclamations sur le motif "personnalisation du service" : 10 sur le lot (10 PACA et 0 Corse) sur 176 au national.

→ Nombre réclamations sur le motif "utilité du service" : 10 sur le lot (10 PACA et 0 Corse) sur 116 au national.

→ 2 réclamations requalifiées.

# DÉLIVRANCE DU SERVICE

En 2025, **86 actions de professionnalisation** ont été mises en œuvre afin d'accompagner le développement des compétences des trois familles de métiers en lien avec le service Mon CEP.

Parmi les thématiques majeures abordées figurent la **qualité des écrits professionnels**, la **prévention des risques psychosociaux** ainsi que la **posture professionnelle** (analyse partagée de situation, intermédiation, facilitation au service des bénéficiaires).

Le **séminaire PACA Corse** ainsi que la deuxième édition de l'**Université d'Automne** ont fait partie des temps forts avec des programmes mêlant conférences inspirantes et ateliers pratiques, sur l'appropriation de l'offre de service Mon CEP, l'usage de l'intelligence



Université  
d'automne  
-  
Marseille

artificielle, l'apprentissage expérientielle et la transition écologique dans l'accompagnement.

Dans la continuité de cette dynamique et afin de consolider les partenariats territoriaux au service des parcours, une **journée d'échanges de pratiques avec les OPCO** a également été organisée.

Elle a permis de travailler à partir de situations concrètes d'accompagnement, avec pour objectifs de **fluidifier les parcours des bénéficiaires** et de **renforcer l'ingénierie financière**.

Enfin, en lien avec l'approche expérientielle et pour favoriser le développement d'outils au service de l'accompagnement, près de **600 immersions en entreprise** ont été réalisées en PACA Corse, dont 580 dédiées à la découverte ou à la confirmation d'un projet métier.

Ces immersions ont permis aux bénéficiaires d'expérimenter concrètement un environnement professionnel et de sécuriser leur projet.

# PROFILS CONSEILLERS

## **Le profil des conseillers en évolution professionnelle se divise en trois grandes familles :**

- les conseillers formés en ressources humaines,
- les conseillers en insertion professionnelle (CIP),
- les psychologues du travail.

Pour garantir une prestation homogène et de qualité sur l'ensemble du territoire, un plan de professionnalisation, commun aux deux régions, a été mis en place.

Ce plan vise à harmoniser les pratiques des différents conseillers, qu'ils soient issus des RH, de l'insertion professionnelle ou de la psychologie du travail.

Peu importe le territoire où se trouve le conseiller, un cadre commun est appliqué afin d'assurer un déploiement cohérent et efficace des services.

Ainsi, bien que venant d'une spécialité et de zones géographiques différentes, chaque conseiller suit les mêmes standards et utilise les mêmes outils pour assurer une égalité de service aux bénéficiaires.

Parmi la centaine de collaborateurs, on décompte 73 conseillers en PACA et 11 conseillers en Corse.

## **Taux de conseillers avec une certification de niveau 5 dans le domaine de l'insertion ou l'accompagnement individuel des transitions et ayant minimum un an d'expérience dans ces domaines d'activité :**

- 50,62 % lot (52,12% au national),
- 53,62 % PACA,
- 33,33 % Corse.

## **Taux de conseillers avec une expérience dans le champ de l'accompagnement individuel des transitions professionnelles de minimum deux ans :**

- 45,68 % lot (43,81% au national),
- 42,03 % PACA,
- 66,67 % Corse.

## **Taux de conseillers dont le profil ne correspond pas aux deux premiers critères définis au socle de moyen attendus « qualité de service » :**

- 3,70 % lot (4,07% au national),
- 4,35 % PACA,
- 0 % Corse.

---

# PARTENARIATS

En 2025, les efforts engagés avec les partenaires portent leurs fruits : **41 % des bénéficiaires déclarent avoir connu le service Mon CEP par l'intermédiaire d'un partenaire**, contre 37,5 % en 2024. Cette progression témoigne de la qualité et de la régularité de nos collaborations.

L'année a également été marquée par la **signature de quatre nouvelles conventions** (OPCO Santé, Ociapiat, OPCO Atlas et les villages des solutions de l'AFPA) renforçant et structurant nos coopérations.

Parallèlement, 2025 a été une année de travail approfondi sur les parcours des bénéficiaires. Des actions concrètes ont été menées pour **sécuriser et articuler les étapes clés des accompagnements** (ex. Travail sur un schéma d'articulation entre les services du FPETT, du FASTT et d'Avenir Actifs), ainsi que pour développer des passerelles entre les dispositifs (ex. Journée de travail entre les conseillers des OPCO et conseillers en évolution professionnelle).

Ces travaux visent à garantir des parcours plus lisibles, plus cohérents et davantage adaptés aux situations individuelles.

La mobilisation des entreprises reste un enjeu majeur. Malgré près de 30 % d'actions partenariales menées vers cette cible, la connaissance du service via l'employeur recule (3.12% en 2025). L'image du service Mon CEP doit évoluer pour mieux valoriser sa **contribution aux enjeux RH** : recrutement, employabilité, développement des compétences, fidélisation des talents ou encore gestion des fins de carrière.

En 2026, dans un contexte économique marqué par la nécessaire optimisation des ressources, notre ambition sera de **consolider les acquis partenariaux** tout en renforçant les actions en direction des entreprises, afin d'inscrire durablement le service comme un **levier reconnu d'accompagnement des trajectoires professionnelles et de performance organisationnelle pour les entreprises**.

# INFORMATION ET PROMOTION

En 2025, la stratégie de communication du CEP Paca Corse s'est appuyée en priorité sur le **renforcement des campagnes digitales** afin d'accroître la visibilité du dispositif et de faciliter le recours au service.

Des campagnes de display, Google Ads et social ads ont été déployées tout au long de l'année. Elles ont redirigé vers le site régional optimisé, permettant de toucher efficacement les actifs du territoire.

Ces actions ont été combinées avec d'autres leviers afin d'amplifier leurs impacts. De **nouveaux formats** ont été expérimentés pour élargir la couverture médiatique. En novembre 2025, une **campagne de replay TV** sur M6+ et TF1+ a permis de renforcer la notoriété du CEP auprès d'un large public. Par ailleurs, une **campagne d'affichage digital sur les écrans des salles de sport Basic-Fit** de la région PACA a été menée en janvier 2025.

Certaines actions locales ont été reconduites, comme les **sets de table** en juin 2025, qui contribuent à ancrer la présence du CEP auprès des actifs.



La communication s'est également inscrite dans une **dynamique nationale** afin de gagner en efficacité, notamment à travers des actions d'**audio digital** et des **campagnes d'influence** tout au long de l'année, permettant de relayer les messages du CEP auprès de nouvelles audiences.

Le **Baromètre de l'évolution professionnelle** a également été reconduit en 2025 afin d'analyser les tendances et les besoins des actifs du territoire.

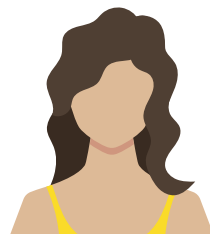
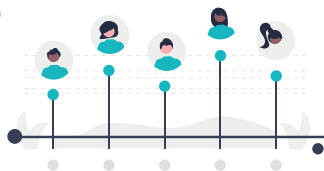
Enfin, la stratégie s'est appuyée sur une **présence événementielle continue** : organisation des webinaires thématiques « Les Lundis du CEP », mobilisation lors des Semaines de l'évolution professionnelle en octobre 2025, participation aux forums et événements liés à l'emploi en PACA et en Corse.

# RÉSULTATS PACA CORSE

## Retour en chiffres sur l'année 2025

13 161

bénéficiaires accompagnés  
en 2025



Profil type  
en 2025

- o Une femme (61%)
- o de 25 à 44 ans (68%)
- o employée (69%)
- o d'une entreprise de 11 à 49 salariés (56%)
- o dans le secteur du commerce (20%)
- o et d'un niveau de diplôme de niveau 4 (28%)

95%

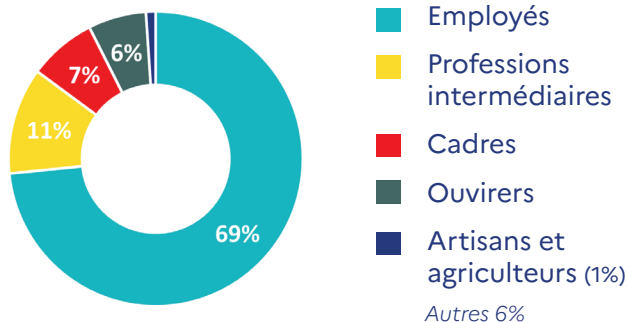
des bénéficiaires  
satisfaits de leur  
accompagnement

→ 92% salariés du privé

→ 8% d'indépendants

# RÉSULTATS PACA CORSE

## CATEGORIES SOCIOPROFESSIONNELLES (2025)



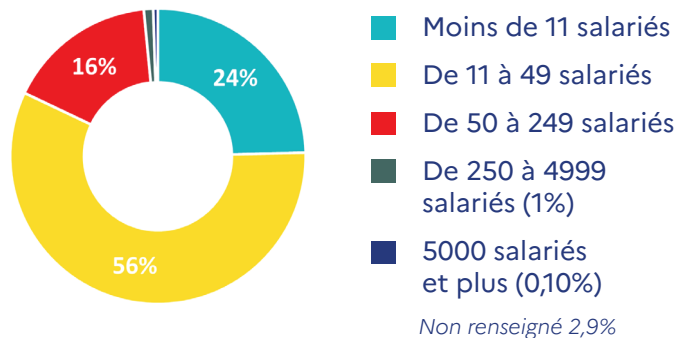
## CATEGORIES D'ÂGE (2025)



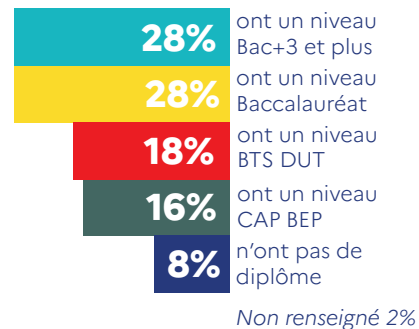
**16%** ont  
50 ans et +



## TAILLE DE L'ENTREPRISE (2025)

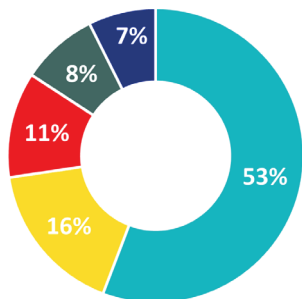


## NIVEAU DE FORMATION (2025)



# RÉSULTATS PACA CORSE

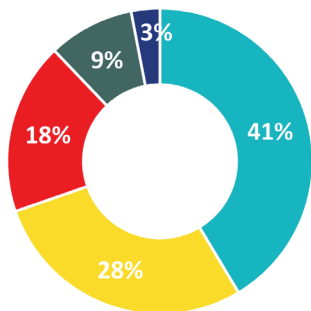
## MOTIFS DE SOLLICITATIONS (2025)



- Changer de métier ou de secteur professionnel
- Créer ou reprendre une entreprise
- Prendre du recul sur sa situation professionnelle
- Evoluer vers un emploi à plus grande technicité ou responsabilité
- Se former ou acquérir de nouvelles compétences et/ou qualifications

Autres 5%

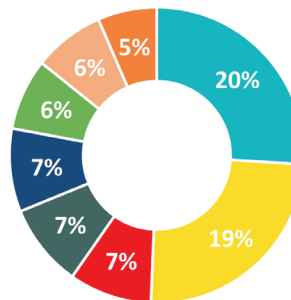
## CONNAISSANCE DU SERVICE (2025)



- Un autre organisme (France travail, Transitions Pro, etc.)
- Une action de communication
- Son entourage
- Site internet Mon compte formation
- Employeur ou supérieur hiérarchique

Autres 1%

## PRINCIPAUX SECTEURS D'ACTIVITÉ (2025)



- Commerce
- Santé et social
- Administratif
- Industrie manufacturière
- Hébergement et restauration
- Transport
- Scientifique
- Activités de service

# BAROMÈTRE DE L'ÉVOLUTION PRO

## Baromètre Avenir Actifs sur l'évolution professionnelle des actifs salariés et indépendants en 2025.

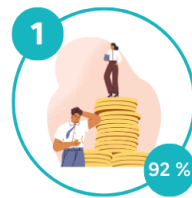
Étude réalisée par l'IFOP du 22 juillet au 7 août 2025 à la demande d'Avenir Actifs sur un échantillon de 401 personnes au sein de la région PACA et Corse, représentatif de la population salariée française.

De plus en plus de salariés envisagent une évolution professionnelle d'ici 2 ans :

**8** salariés sur 10  
envisagent une évolution  
professionnelle d'ici 2 ans

Parmi lesquels, 59% des personnes souhaitent évoluer dans le même secteur d'activité, 21% souhaitent se reconverter dans un autre secteur d'activité, 12% sur une fonction différente mais dans le même secteur d'activité et 6% désirent créer leur activité.

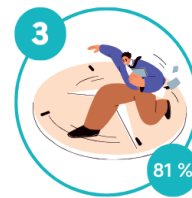
Quels éléments pourraient jouer un rôle déterminant ou important dans leur souhait d'évolution professionnelle ?



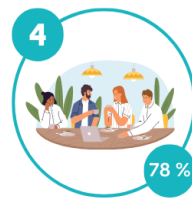
Un meilleur salaire



Une plus grande reconnaissance de votre travail



Une moindre pression au travail



Une charge de travail plus raisonnable



Une meilleure organisation du temps de travail



De nouvelles missions

Consulter les résultats, cliquez-ici

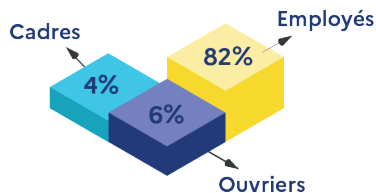
# CORSE DU SUD



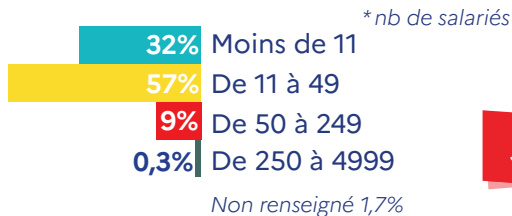
8 sites  
2 managers  
5 conseillers



## RÉPARTITION PAR CSP



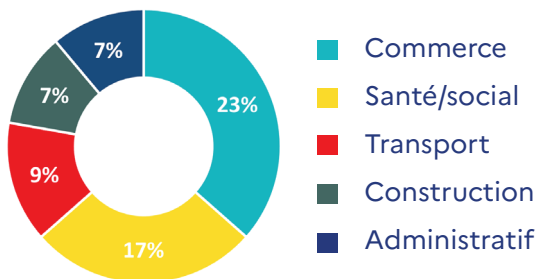
## TAILLE DE L'ENTREPRISE\*



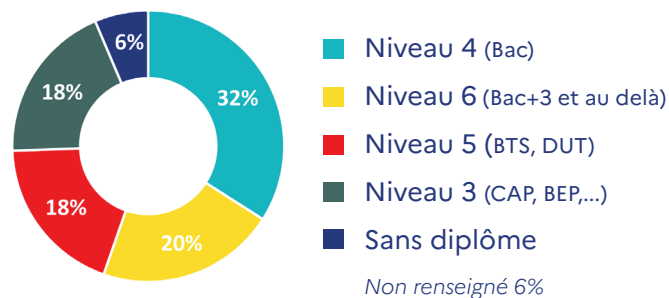
**37%**

des bénéficiaires ont entre 35 et 44 ans

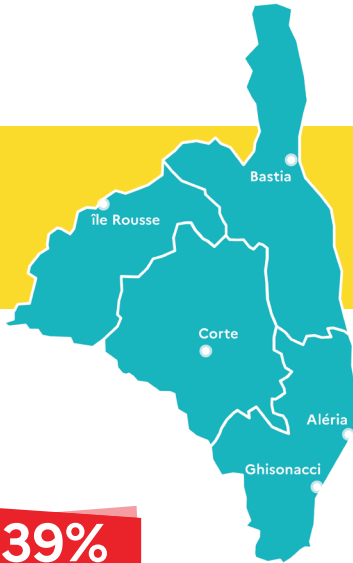
## TOP 5 DES SECTEURS D'ACTIVITÉ



## NIVEAU DE CERTIFICATION



# HAUTE CORSE

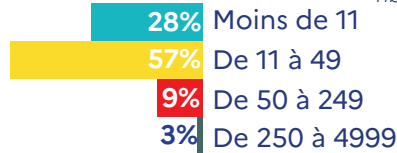


6 sites  
3 managers  
5 conseillers



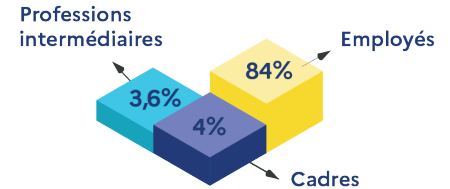
## TAILLE DE L'ENTREPRISE\*

\*nb de salariés



Non renseigné 3%

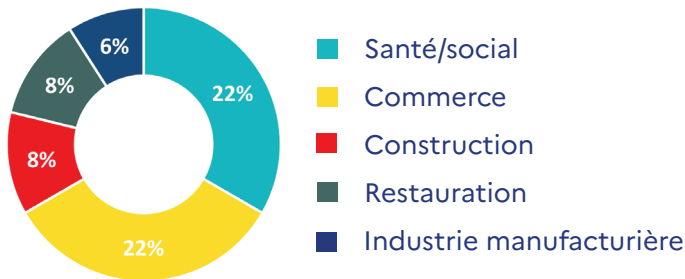
## RÉPARTITION PAR CSP



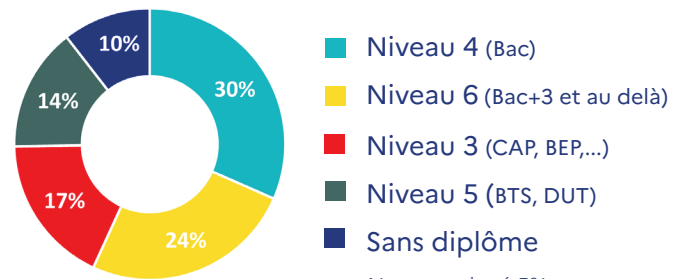
**39%**

des bénéficiaires ont entre 25 et 34 ans

## TOP 5 DES SECTEURS D'ACTIVITÉ



## NIVEAU DE CERTIFICATION



Non renseigné 5%

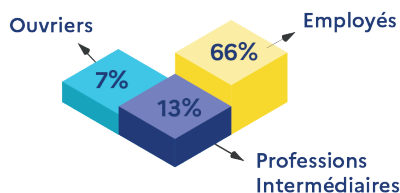
# ALPES-DE-HAUTE-PROVENCE



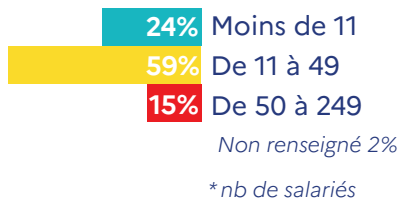
5 sites  
1 manager  
4 conseillers



## RÉPARTITION PAR CSP



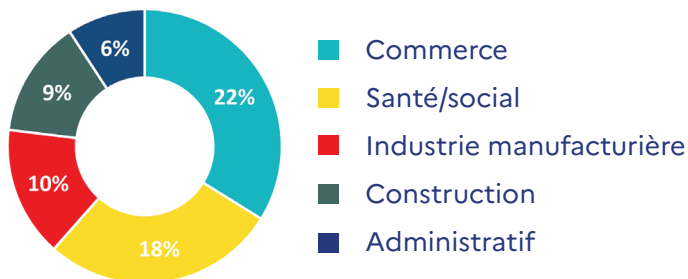
## TAILLE DE L'ENTREPRISE\*



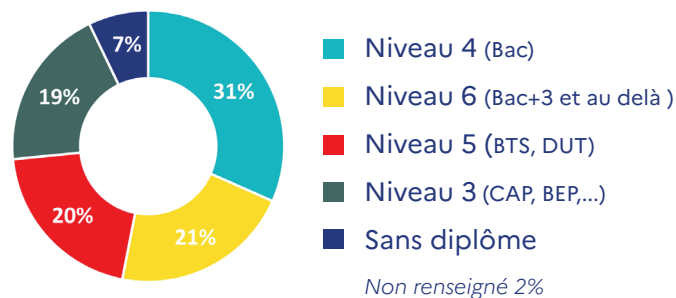
**35%**

des bénéficiaires  
ont entre 35 et 44 ans

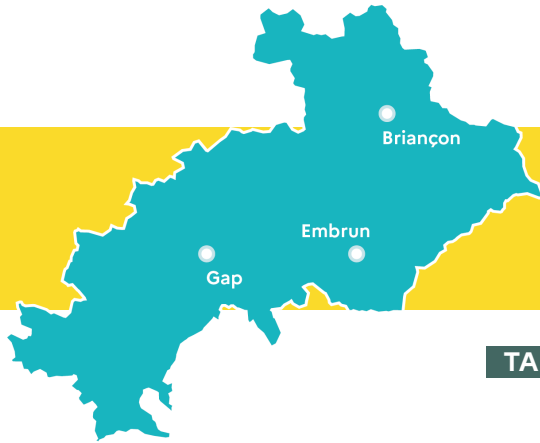
## TOP 5 DES SECTEURS D'ACTIVITÉ



## NIVEAU DE CERTIFICATION



# HAUTES-ALPES

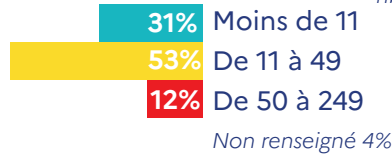


3 sites  
1 manager  
5 conseillers



## TAILLE DE L'ENTREPRISE\*

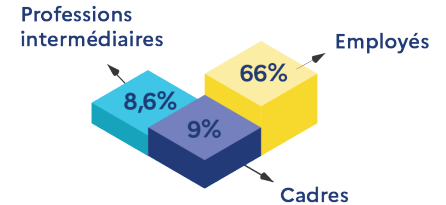
\*nb de salariés



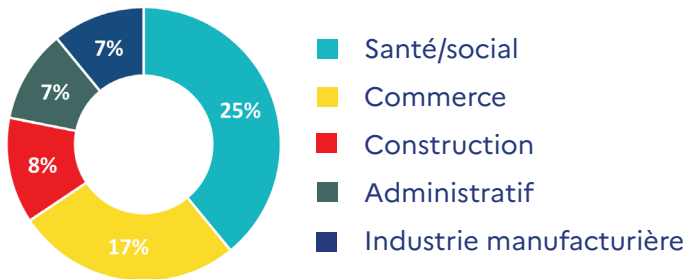
41%

des bénéficiaires  
ont entre 35 et 44 ans

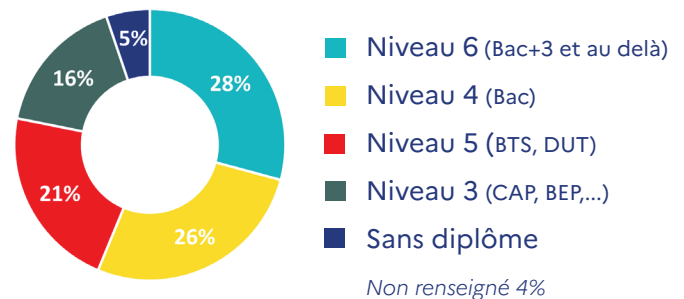
## RÉPARTITION PAR CSP



## TOP 5 DES SECTEURS D'ACTIVITÉ



## NIVEAU DE CERTIFICATION



Non renseigné 4%

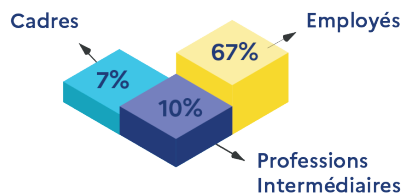
# ALPES-MARITIMES



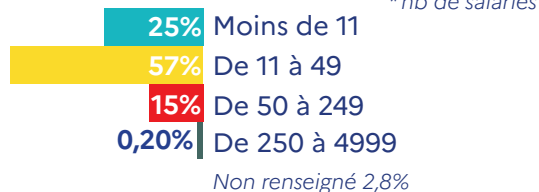
10 sites  
2 managers  
15 conseillers



## RÉPARTITION PAR CSP



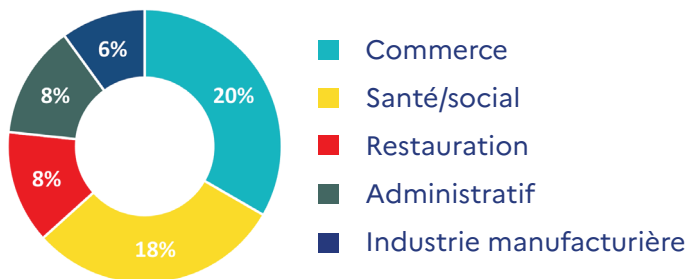
## TAILLE DE L'ENTREPRISE\*



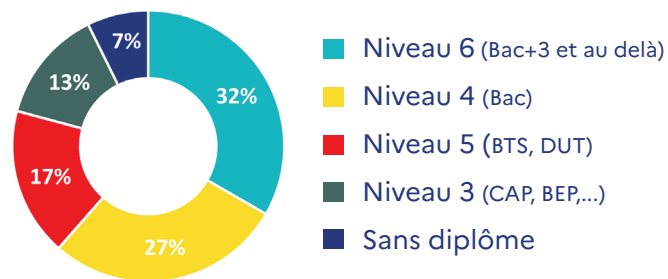
**34%**

des bénéficiaires ont entre 25 et 34 ans

## TOP 5 DES SECTEURS D'ACTIVITÉ



## NIVEAU DE CERTIFICATION



# BOUCHES-DU-RHÔNE



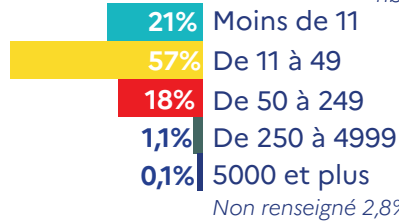
25 sites  
5 managers  
27 conseillers



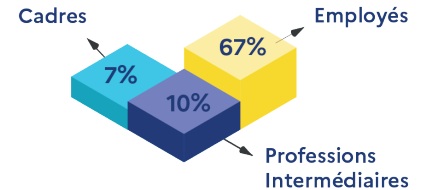
## TAILLE DE L'ENTREPRISE\*

\*nb de salariés

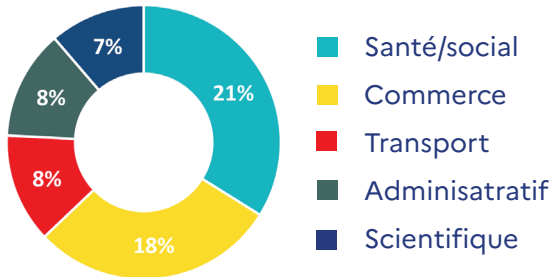
**36%**  
des bénéficiaires  
ont entre 25 et 34 ans



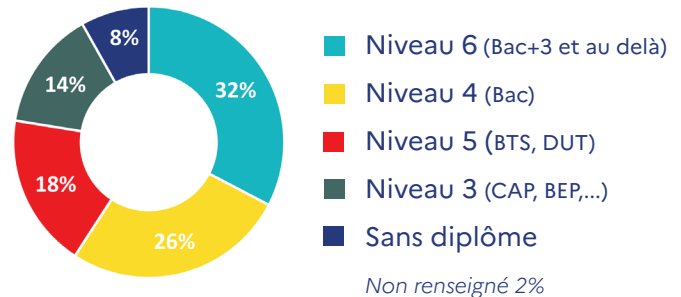
## RÉPARTITION PAR CSP



## TOP 5 DES SECTEURS D'ACTIVITÉ



## NIVEAU DE CERTIFICATION



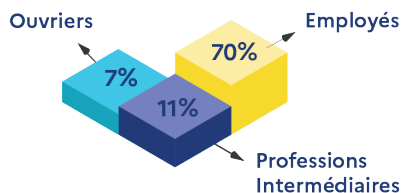
# VAR



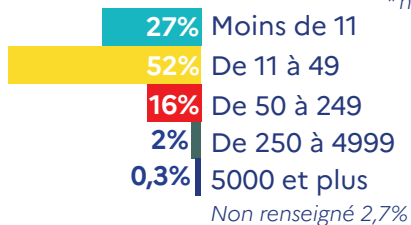
16 sites  
4 managers  
14 conseillers



## RÉPARTITION PAR CSP



## TAILLE DE L'ENTREPRISE\*

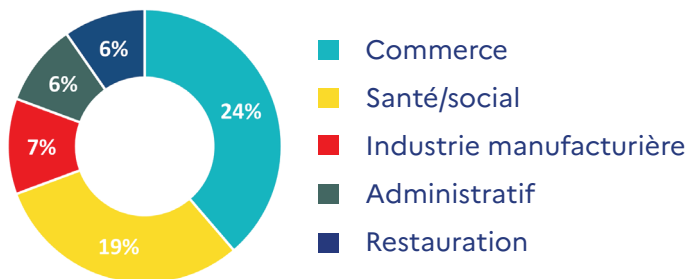


\* nb de salariés

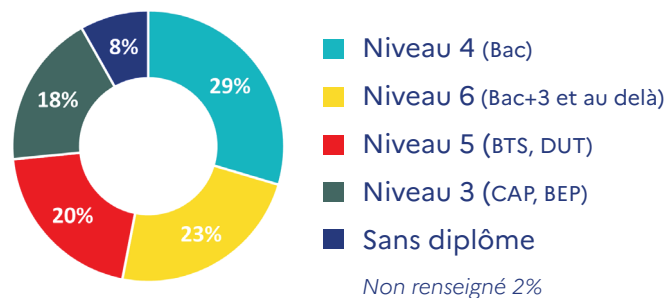
**34%**

des bénéficiaires  
ont entre 35 et 44 ans

## TOP 5 DES SECTEURS D'ACTIVITÉ



## NIVEAU DE CERTIFICATION





# VAUCLUSE

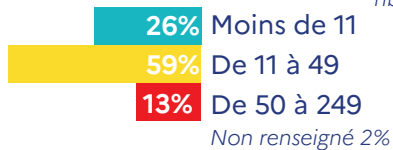
8 sites  
2 managers  
7 conseillers



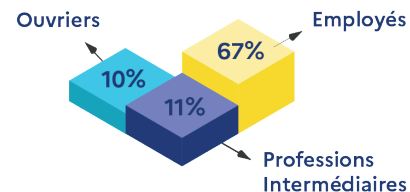
## TAILLE DE L'ENTREPRISE\*

\*nb de salariés

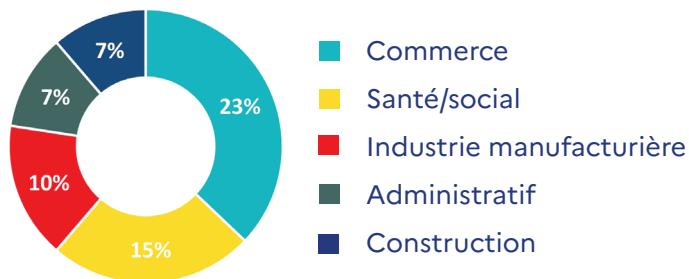
**35%**  
des bénéficiaires  
ont entre 25 et 34 ans



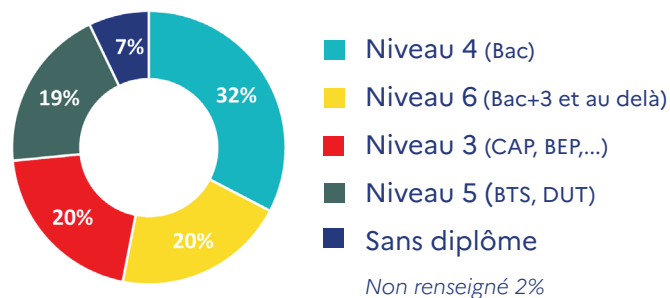
## RÉPARTITION PAR CSP



## TOP 5 DES SECTEURS D'ACTIVITÉ



## NIVEAU DE CERTIFICATION



# TÉMOIGNAGES PARTENAIRES



En Corse, les parcours professionnels s'inscrivent dans des réalités territoriales spécifiques, qui influencent les trajectoires, les choix et les possibilités d'évolution des salariés.

Mon CEP y occupe, dans ce contexte, une place essentielle.

Le travail mené entre Transitions Pro Corsica et les opérateurs de Mon CEP, et notamment Avenir Actifs, repose sur une complémentarité qui sécurise les parcours de transition professionnelle des salariés et facilite leur mise en œuvre.

Cette coopération permet d'assurer une continuité entre le travail engagé avec le CEP et la mobilisation des dispositifs de transitions professionnelles.

La force de ce partenariat tient aussi au territoire insulaire, qui favorise des échanges directs entre acteurs et une coordination efficace.

Cette proximité se traduit par des actions communes, notamment la co-animation d'événements territoriaux comme la Journée de la reconversion professionnelle.

Ce travail partenarial contribue à renforcer la notoriété du CEP et à en faciliter l'appropriation par les salariés et les acteurs du territoire.

*Marie-Ange Angeli-Caviglioli*

Responsable du Pôle Expertise  
Transitions PRO Corsica

PARTENAIRE D'AVENIR  
**TRANSITIONS**  
**PRO** Corsica

# TÉMOIGNAGES PARTENAIRES



ATLAS, opérateur de compétences des services financiers et du conseil, accompagne les entreprises dans le développement des compétences de leurs salariés et la gestion des transitions professionnelles.

En Région Provence-Alpes-Côte d'Azur, ATLAS soutient 17 600 entreprises et 127 000 salariés, notamment les TPE-PME, en facilitant leur accès à des dispositifs adaptés.

Acteurs engagés pour l'emploi, ATLAS et AvenirActifs collaborent dans le cadre d'une convention régionale au service des entreprises et des salariés.

Ensemble, nous avons développé des actions communes pour renforcer la visibilité de nos offres de services et permettre aux salariés accompagnés par Avenir Actifs de découvrir les métiers des secteurs couverts par ATLAS : services financiers,

conseil, ingénierie ou numérique.

Ce partenariat répond aux besoins des entreprises locales, notamment celles sans service RH dédié, et ouvre aux salariés des opportunités professionnelles variées.

En unissant nos forces, nous renforçons l'attractivité et la compétitivité de notre territoire.

*Magali Rasamison*

Déléguée Régionale PACA - Corse  
OPCO Atlas

**Atlas**<sup>OPCO</sup>

# TÉMOIGNAGES PARTENAIRES



Dans les domaines skiables, la saisonnalité du personnel constitue un défi permanent.

Chaque début de saison, nous organisons une journée d'intégration pour accueillir près de 200 salariés, présenter les nouveautés et répondre aux obligations réglementaires, tout en veillant à renouveler les formats pour capter l'attention.

En 2025, nous avons souhaité mettre en place des modules d'informations permettant une participation active des employés et notamment sur une thématique au centre des préoccupations des salariés et des employeurs : l'évolution professionnelle.

Nous avons alors cherché le partenaire qui pourrait animer plusieurs sessions en apportant des informations pratico-pratiques sur le sujet.

L'idée étant faire prendre conscience à chacun.e du

rôle actif qu'ils.elles peuvent et doivent avoir dans le cadre de leur parcours professionnel.

C'est ainsi qu'Avenir Actifs en PACA CORSE est intervenu auprès de nos 200 saisonniers dans nos locaux pour aborder le service Mon CEP et les dispositifs mobilisables.

L'information était claire, efficace, et à ce jour, les retours satisfaction sont très bons, tant au niveau de la qualité de la présentation que de son utilité.

*Colette Villermus*

Assistante Ressources Humaines  
Entreprise Sem Sedev Vars



# TÉMOIGNAGES PARTENAIRES



Depuis la signature d'une convention dans le cadre des « Villages des solutions » au printemps 2025, l'Afpa PACA et Avenir Actifs ont formalisé et renforcé leur collaboration pour offrir un accompagnement fluide et personnalisé aux actifs de la région. Ce partenariat s'articule autour de la mise en place de permanences mensuelles de conseillers CEP dans les sites Afpa de Marseille, Nice, Toulon, Avignon, Gap et Istres.

Elles facilitent notamment l'orientation des publics en réflexion de projet de transitions professionnelles (PTP) pour le montage de leur dossier vers les formations les plus adaptées et elles participent aussi à accompagner les visiteurs « sans projet » ainsi qu'à sécuriser les parcours de certains alternants. Pour l'Afpa, cette collaboration représente un levier essentiel pour améliorer l'accueil inconditionnel des publics et sécuriser aussi les parcours des alternants. En s'appuyant sur l'expertise d'Avenir Actifs, l'Afpa

renforce donc son ancrage territorial dans le cadre des « Villages des solutions ».

Ce partenariat permet aussi de mutualiser les ressources. Des participations croisées lors d'accueil d'apprentis, ou la présence à des ateliers thématiques, notamment sur la mixité professionnelle et la prévention des ruptures de parcours sont autant de pistes qui seront explorées en 2026. Par ailleurs, des actions sont en cours de déploiement pour que l'Afpa vienne en appui d'Avenir Actifs dans le cadre de ses missions nationales de service public, sur le thème de la mixité professionnelle. Grâce à ce partenariat, l'Afpa et Avenir Actifs créent un maillage territorial unique, permettant de proposer un accompagnement sur mesure, adapté aux spécificités locales.

*Alain Mahe*

Directeur régional Afpa PACA

**Afpa**

# TÉMOIGNAGES CONSEILLÈRE



Il y a un an, je débutais ma mission de CEP à Bastia avec l'envie d'être utile. Aujourd'hui, ce que je retiens, ce ne sont pas les dossiers administratifs, mais les visages et les histoires de vie qui ont franchi la porte de mon bureau.

Pour illustrer, car rien ne remplace l'expérience vécue, je garde en mémoire le parcours de Leila, coiffeuse salariée depuis quinze ans.

Lorsqu'elle pousse la porte de mon bureau, Leila est à bout de souffle.

Elle évoque des conditions de travail dégradés, un manque de reconnaissance de son engagement mais surtout une perte de sens profonde.

Elle songe à quitter son employeur et évoque le projet d'ouvrir son propre salon, sans savoir par où commencer.

A l'issue de son parcours avec « Mon CEP », voir Leila passer du statut de salariée résignée et démotivée à celui de chef d'entreprise épanouie confirme l'utilité sociale du CEP.

Après 12 mois, je retiens que le CEP est bien plus qu'un dispositif : c'est un levier d'émancipation sociale.

Je suis fière de contribuer, à mon échelle, à la sécurisation des trajectoires professionnelles en Corse.

*Vanina Paggi*

Conseillère en évolution professionnelle (2B)

---

# TÉMOIGNAGES CONSEILLER



Depuis plusieurs années, j'exerce comme conseiller en évolution professionnelle. J'accompagne des publics variés : jeunes en début de parcours, professionnels expérimentés, personnes en situation de handicap, salariés en transition ou proches de la retraite qui s'interrogent sur la suite de leur trajectoire.

Je ne propose pas de solutions toutes faites : une situation professionnelle n'a jamais une réponse unique. Mon rôle est d'aider à prendre du recul, analyser la situation, explorer plusieurs pistes et anticiper les étapes comme les risques. La décision finale appartient toujours à la personne.

L'accompagnement repose sur un travail commun. J'apporte méthodes, outils, informations fiables et ressources concrètes. Ensemble, nous explorons l'expérience, les compétences, les motivations et les contraintes afin de structurer la réflexion.

L'objectif est de permettre à la personne de gagner en autonomie et de faire des choix éclairés, en comprenant les enjeux de son parcours.

Chaque accompagnement est adapté au rythme, aux disponibilités et à la manière de réfléchir de la personne.

Une reconversion ne se limite pas à un changement de métier : elle comporte aussi des dimensions organisationnelles, stratégiques et parfois émotionnelles.

Ce qui me motive au quotidien, c'est la richesse des parcours rencontrés et la possibilité de contribuer, à ma place, à des décisions importantes dans la vie professionnelle des personnes accompagnées.

*Guillaume Latruillière*

Conseiller en évolution professionnelle (05)

# TÉMOIGNAGES BÉNÉFICIAIRES



Je me présente : Yassine. J'ai 30 ans et je travaille en tant que coordinateur QHSE (Qualité, Hygiène, Sécurité, Environnement) dans les secteurs de la pétrochimie et du nucléaire depuis 8 ans.

Pendant la période du Covid, je me suis découvert une véritable passion qui m'anime et qui m'a donné envie d'en faire mon métier : la pâtisserie.

Au vu de mon âge, j'ai voulu me former vite et bien, car je suis soucieux du travail bien fait et, lorsque je m'engage dans un projet, je m'y investis pleinement.

J'avais un projet : me former dans la meilleure école de pâtisserie du monde.

Au départ, ce n'était qu'un rêve, car l'école est très coûteuse et je n'avais aucun moyen de la financer.

Mais grâce à mon conseiller, ce rêve est devenu réalité.

Je tiens à remercier mon conseiller, qui a cru en ma motivation et en mon projet.

Il m'a apporté un véritable soutien et beaucoup d'aide.

Cela n'a pas été facile : je ne rentrais pas dans les cases, mais mon conseiller a refusé d'abandonner.

Nous avons travaillé ensemble pour que mon dossier soit parfait.

Afin qu'il puisse aboutir, il n'a négligé aucun détail.

Je le remercie énormément, car cela a fonctionné et, grâce à lui, j'ai pu réaliser mon rêve d'intégrer l'École Nationale Supérieure de Pâtisserie – École Ducasse.

Merci infiniment à mon conseiller, d'avoir cru en moi !

*Yassine*

Bénéficiaire à Avignon (84)

# TÉMOIGNAGES BÉNÉFICIAIRES



À la suite d'un Baccalauréat littéraire obtenu avec mention dans un contexte familial compliqué, je me suis tournée vers un BTS Design de Mode, Textile et Environnement que je n'ai pas obtenu malgré ma motivation et mon assiduité.

Pendant une dizaine d'années, j'ai multiplié les emplois de vendeuse dans divers domaines tels que le prêt-à-porter, le bricolage, la cosmétique et la restauration rapide.

Malgré une expérience très positive auprès de mes employeurs et de mes collaborateurs, j'ai très vite ressenti un déséquilibre dans ma qualité de vie.

Le hasard a mis sur ma route une amie qui avait déjà reçu un accompagnement d'un conseiller en évolution professionnelle.

Elle m'a tendu un jour la brochure et je me suis dit : « pourquoi pas ? ».

J'ai reçu un accompagnement personnalisé, bienveillant et proactif.

Ma conseillère m'a permis de mettre à plat mes envies, mes besoins et mes idées, et de me reconnecter à ce qui était vraiment moteur pour moi.

Afin de sécuriser le projet, elle m'a proposé d'effectuer des enquêtes-métiers ainsi qu'un stage d'immersion.

Les enquêtes-métiers et le stage d'immersion m'ont permis de passer de l'idée à l'expérience.

Aujourd'hui, j'ai commencé ma formation et je suis heureuse de pouvoir faire chaque jour un pas de plus vers la réalisation de mon projet professionnel.

*Lydia*

Bénéficiaire à Salon de Provence (13)

# BILAN NATIONAL



**Latifa Bijarefne,**  
Directrice  
des opérations  
France compétences



**Véronique Dessen Torres,**  
Directrice  
territoires et partenariats,  
France compétences



L'année 2025 s'est inscrite sous le signe de la consolidation et de la diversification de l'offre de service et des coopérations autour de Mon CEP par Avenir Actifs.

La marque Avenir Actifs se fait progressivement connaître, les bénéficiaires continuent de manifester leur satisfaction, ils accèdent toujours très vite à des propositions de rendez-vous.

Les partenariats se consolident et se renouvellent, les coopérations et les échanges entre opérateurs, avec ou sans France compétences, se multiplient, sur des actions multirégionales de promotion ou de partenariat, mais aussi pour partager l'observation des besoins des bénéficiaires, les expériences sur les dispositifs et les ingénieries de parcours.

L'énergie de 2025 en région est de bon augure pour continuer de faire vivre à plein le service en 2026 !

# ENJEUX MARCHÉ 2024-2027

En 2024, les enjeux sociétaux sont de plus en plus prégnants et font la diversité et la richesse du service Mon conseil en évolution professionnelle dont voici quelques exemples :

La transition numérique avec des métiers en déclin et d'autres émergents

L'allongement de la durée de vie au travail & la séniorité

Le déplacement de la centralité du travail : préoccupations professionnelles plus récurrentes et singulières

La transition environnementale et écologique : intégration des préoccupations environnementales dans les activités de travail à venir

Les mutations économiques accélérées par la crise sanitaire puis énergétique

La pénibilité et l'usure professionnelle

L'obsolescence de la compétence qui s'accélère et renforce les besoins de formation

Le service Mon CEP reste au coeur des préoccupations 2024 et à venir et se veut ensemblier

# ORGANIGRAMME

L'équipe bi-régionale est dédiée au pilotage de Mon CEP par Avenir Actifs en régions PACA Corse.



## **Annabelle Mazaleyrat**

Directrice de projet lot PACA et Corse  
a.mazaleyrat@cep-aa.org - 06 70 83 10 29



## **Carol de Lampugnani**

Directrice de projet PACA et coordinatrice pédagogique PACA Corse  
c.delampugnani@cep-aa.org - 06 13 41 71 18



## **Valérie Garau**

Directrice de projet Corse  
v.garau@cep-aa.org - 06 12 10 31 39



## **Anne Liothin**

Responsable administrative et financière  
administratif@cep-aa.org - 07 88 41 42 91



## **Annabelle Piot**

Chargée de qualité  
a.piot@cep-aa.org - 06 61 89 10 45



## **Marie Arnoux**

Chargée de partenariats  
m.arnoux@cep-aa.org - 07 86 28 43 54



## **Chloé Louvel**

Chargée de communication  
c.louvel@cep-aa.org - 06 72 98 50 25

---

# NOTES

.....

.....

.....

.....

.....

.....

.....

.....

.....

.....

.....

.....

.....

.....

.....

.....

.....

.....

.....

.....

.....

.....

.....

.....

.....

.....

.....

.....

.....

.....

.....

.....

.....

.....

.....

.....

.....

.....

.....

.....

.....

.....

.....

.....

.....

.....

.....

.....

.....



---

# NOTES

.....

.....

.....

.....

.....

.....

.....

.....

.....

.....

.....

.....

.....

.....

.....

.....

.....

.....

.....

.....

.....

.....

.....

.....

.....

.....

.....

.....

.....

.....

.....

.....

.....

.....

.....

.....

.....

.....

.....

.....

.....

.....

.....

.....

.....


## Vos interlocuteurs privilégiés :

• Annabelle Mazaleyrat, Directrice de projet lot PACA et Corse

 06 70 83 10 29

 [a.mazaleyrat@cep-aa.org](mailto:a.mazaleyrat@cep-aa.org)

• Chloé Louvel, Chargée de communication

 06 72 98 50 25

 [c.louvel@cep-aa.org](mailto:c.louvel@cep-aa.org)